

زورگویی خیلی بده!

در بعضی از مدارس ممکن است، دانش آموزان بزرگتر به دانش آموزان کوچکتر زورگویی کنند و یا نماینده ی کلاس تصوّر کنند چون مبصر است، می تواند هر رفتاری که می خواهد در مدرسه انجام دهد. هیچکس افراد زورگو را دوست ندارد و باید به این فکر کنیم که روزی ما هم کلاس اول بودیم و دوست نداشتیم دیگران به ما زور بگویند. بچه ها شما دوست دارید زورگو باشید؟

مهراّن زندگی هفته

فارسی ۱۵ درس

ریاضی ۶ فصل

علوم ۱۲ درس

اجتماعی ۱۹ درس

هدیه ها ۱۷ درس

بودجه بندی

فارسی

۱ در جاهای خالی از کلمه های زیر استفاده کنید.

«عوض - خلاص - رهایی - صید - حول و حوش - اتفاقاً - وحوش - حاصل - لابه»

در روزگار قدیم در _____ بیشه ای، شیری لانه داشت. در آن بیشه انواع و اقسام _____ زندگی می کردند. روزی شیر، موش کوچکی را گرفت. موش که بسیار ترسیده بود شروع به _____ کرد و از شیر خواست او را رها کند؛ شیر رهایش کرد. _____ یک روز شیر در دام صیّاد که به دنبال _____ بود، گرفتار شد. موش را دید و از او کمک خواست و موش هم در _____ لطفی که شیر به او کرده بود، شیر را از دام صیّاد _____ کرد و شیر دانست که _____ امروز او _____ لطف دیروز اوست.

۲ جاهای خالی را کامل کنید.

الف) بوته + زار = جایی که _____

ب) _____ + زار = جایی که بر اثر خشک شدن دریاچه و نمک بر جای مانده، به وجود می آید.

ج) چمن + زار = جایی که _____

۳ کدام واژه با بقیه متفاوت است؟

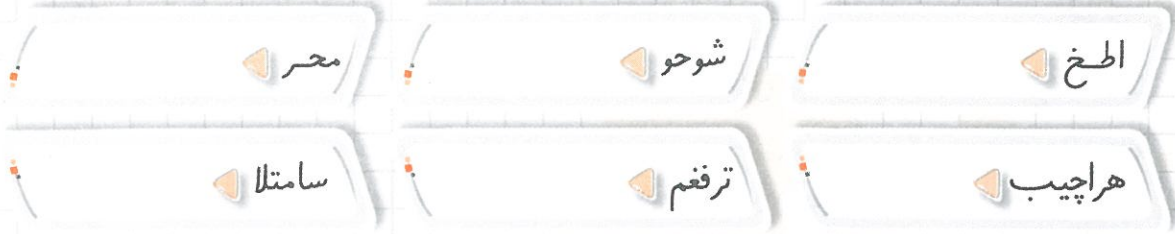
الف) چمن زار

ب) نی زار

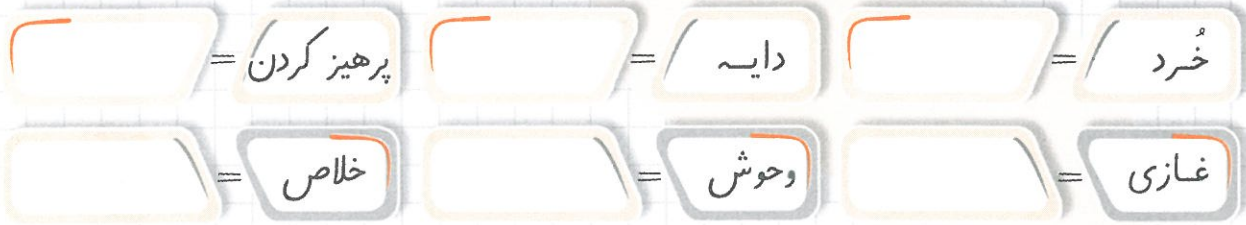
ج) شن زار

د) چمن زار

۴ کلمه‌های وارونه را صحیح کنید و بنویسید.

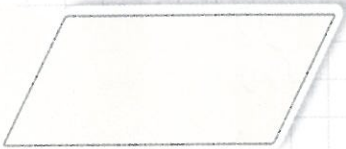


۵ معنی کلمه‌های زیر را بنویسید.



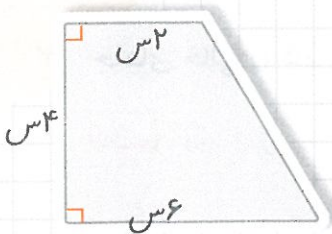
ریاضی

۱ دو ارتفاع متوازی الاضلاع داده شده را رسم کنید. سپس قاعده‌ی نظیر هر ارتفاع را هم‌رنگ آن ارتفاع کنید.



۲ عرض مستطیلی ۲ سانتی‌متر و طول آن ۳ برابر عرضش است، مساحت آن چند سانتی‌متر مربع است؟

۳ مساحت شکل زیر با استفاده از مساحت مستطیل و مثلث برابر با چند سانتی‌متر مربع است؟



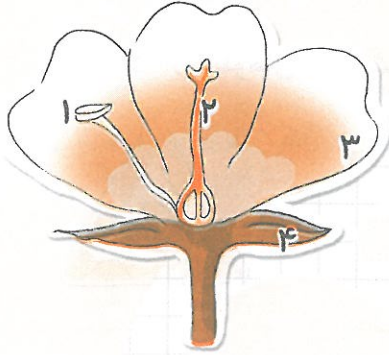
۴ مساحت متوازی‌الاضلاعی ۱۵۴ سانتی‌متر مربع و ارتفاع آن ۷ سانتی‌متر است. قاعده‌ی این

متوازی‌الاضلاع چند سانتی‌متر است؟

۵ ارتفاع مثلثی ۱۵ سانتی متر و نصف قاعده‌ی آن است. مساحت مثلث چقدر است؟

علوم تجربی

۱ شکل مقابل برشی از یک گل را نشان می‌دهد. نام بخش‌های خواسته شده را بنویسید.



۱		۲	
۳		۴	

۲ گرده‌افشانی چیست؟

۳ معمولاً پس از گرده‌افشانی کدام قسمت گل به میوه تبدیل می‌شود؟

۴ دانه در کدام قسمت مخروط کاج قرار دارد؟

۵ عبارت درست را با (✓) و نادرست را با (✗) مشخص کنید.



الف) دانه‌های گرده در مادگی گیاه تشکیل می‌شوند.

ب) بخشی از مادگی گل به میوه تبدیل می‌شود.

ج) میوه‌ها در درون دانه‌ها تشکیل می‌شوند.

مطالعات اجتماعی

۱ اگر در یک زیستگاه غذای یک گیاه یا جانور کم یا تمام شود، چه اتفاقی می‌افتد؟

۲ چهار مورد از فعالیت‌های انسان که موجب از بین رفتن زیستگاه‌ها و لطمه زدن به محیط زیست

می‌شود را بنویسید.

۳ هر یک از تابلوهای زیر نشانه‌ی چیست؟



هدیه‌های آسمان

۱ با توجه به آیه‌ی «وَيُزَكِّهِمْ وَيَعَلِّمُهُمُ الْكِتَابَ وَالْحِكْمَةَ» به سؤالات زیر پاسخ دهید.

الف) مفهوم آیه چیست؟

ب) چه شباهتی بین کار معلم و پیامبر وجود دارد؟

۲ شما برای قدردانی از زحمات معلم خود، چه کارهایی انجام می‌دهید؟



توانایی در تکمیل متن با توجه به کلمه‌های داده شده - آشنایی با معنی واژه‌های جدید

فارسی



توانایی محاسبه‌ی مساحت متوازی‌الاضلاع و مثلث

ریاضی



آشنایی با بخش‌های مختلف گل و گرده‌افشانی

علوم



آشنایی با زیستگاه و زنجیره‌ی غذایی - شناخت فعالیت‌های مضر انسان در زیستگاه و تابلوهای مرتبط با محیط زیست

اجتماعی



توانایی درک مفهوم آیه و شباهت شغل معلمی با پیامبران - آشنایی با روش‌های قدردانی از معلم

هدیه‌ها

نشانه‌های تحقق اهداف